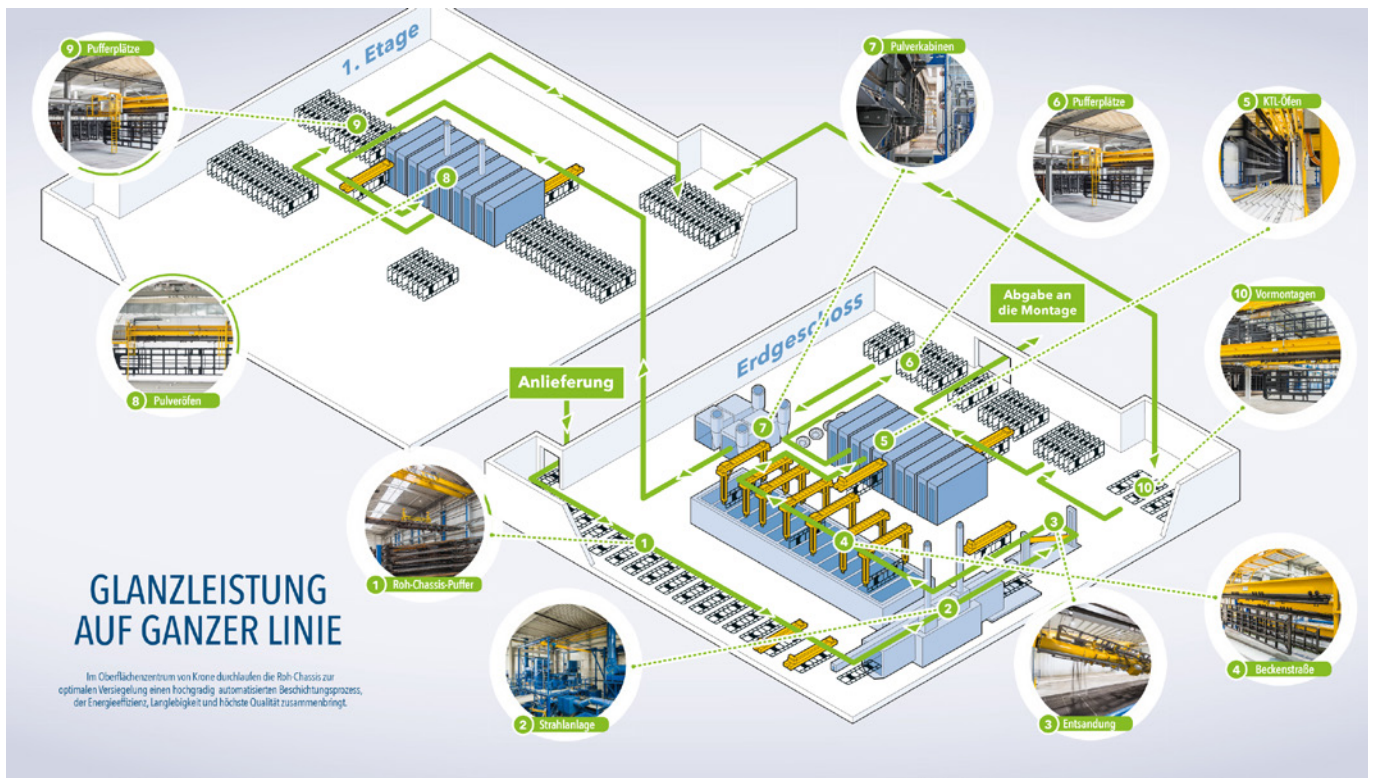


Info-Grafik des Fertigungsweges in der zweigeschoßigen Halle des Oberflächenzentrums.



**GLANZLEISTUNG
 AUF GANZER LINIE**

Im Oberflächenzentrum von Krone durchlaufen die Roh-Chassis zur optimalen Versiegelung einen hochgradig automatisierten Beschichtungsprozess, der Energieeffizienz, Langlebigkeit und höchste Qualität zusammenbringt.

Finale Schema-Info-Grafik im Layout eines Beilegers des Kundenmagazins „trailerforum“. Die Grafik wird medienübergreifend genutzt.

Aufgabenstellung

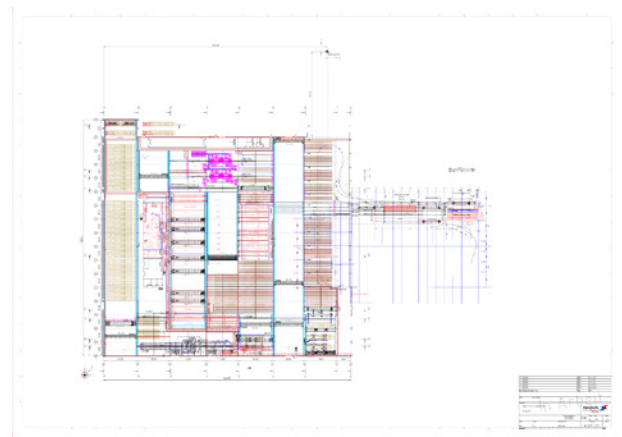
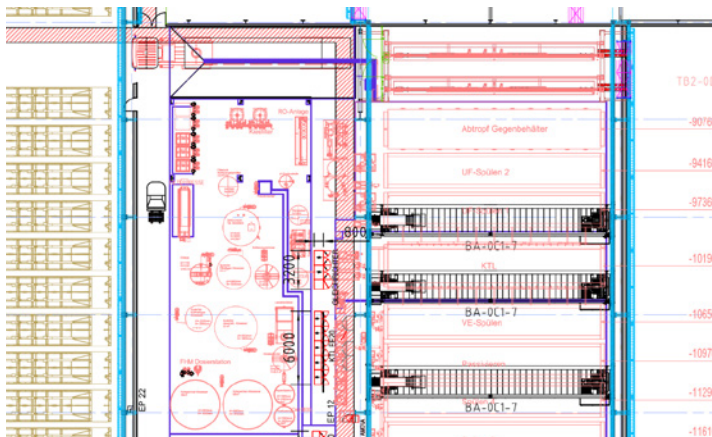
In einem einfachen icon-haften Bild- und Zeichen-Duktus den Produktionsweg über 2 Hallenetagen des neuen Oberflächenzentrums in einer Info-Grafik darstellen, ohne die technische und architektonische Wirklichkeit zu zeigen. Die Schema-Info-Grafik wird zur Eröffnung des neuen Oberflächenzentrums medienübergreifend eingesetzt.

Briefing und Umsetzung

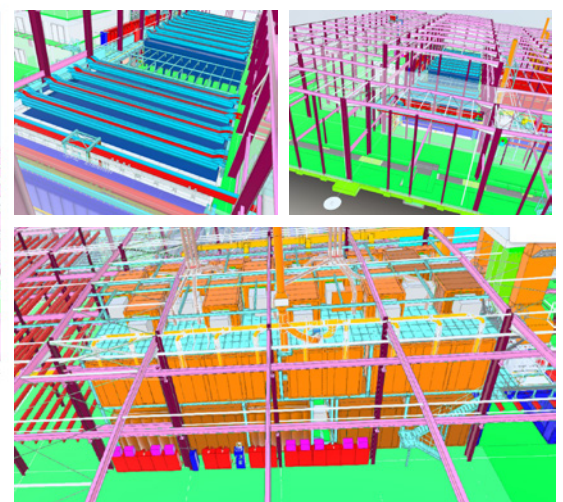
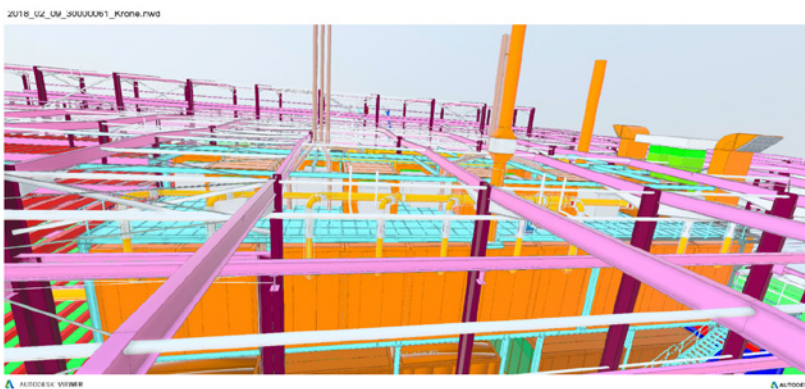
Als Analyse-Basis für die grafische Umsetzung der Aufgabe hatte ich ergänzend zum Text-Script folgende Informationen:



Innenaufnahmen der Fertigungsstationen und Außenaufnahmen der neuen Halle des Oberflächenzentrums.



Aufsichtsplanzeichnungen des Architekturbüros der zwei Hallenetagen mit Fertigungsstationen.



3D-Autodesk-Navisworks-Ansichten des Architekturbüros der zwei Hallenetagen.